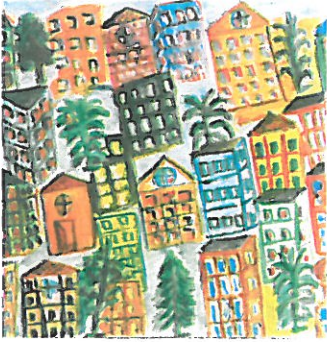


**Exposition au Château de Ladoucette - Drancy
du samedi 9 au samedi 30 avril 2016**

Entrée libre



Château de Ladoucette - parc de Ladoucette

Rue Ladoucette - 93700 Drancy

Le Château de Ladoucette est ouvert du mardi au dimanche de 12h à 18h
en avril (12h à 19h le samedi)

Parking gratuit de l'Espace culturel du parc (zone bleue)

*Le Château de Ladoucette se situe dans le parc de Ladoucette, derrière le
parking de l'Espace culturel du parc*

Accès en voiture :

- par l'A1 ou l'A3, prendre l'A86 sortie Drancy
- de Paris, porte de Pantin, D115 direction Drancy ou porte de La Villette,
N2 direction Le Bourget, puis direction Drancy centre

Accès en transport en commun :

- métro ligne 5, station Bobigny-Pablo Picasso (terminus) puis bus 148
(arrêt Mairie de Drancy)
- RER B station Le Bourget puis bus 143
(arrêt Jean-Pierre Timbaud)

