

Alex Olivier
les chocolats du cœur

CHOCOLATS DE PÂQUES



EN ACHETANT
DANS CE CATALOGUE :

Bonne Affaire
+
Bonne Action



UNE SÉLECTION ÉQUITABLE
ET BIOLOGIQUE



Alex Olivier

les chocolats du cœur

LA QUALITÉ FRANÇAISE

Depuis 1927, la **chocolaterie Alex Olivier**, située à Neuville-aux-Bois (Loiret, 45), vous propose de découvrir des recettes gourmandes au goût unique issues de l'exigence et du savoir-faire français.

UNE SÉLECTION ALEX OLIVIER



Alex Olivier a sélectionné pour vous des produits de qualité fabriqués chez les meilleurs spécialistes français.

NOUVEAUTÉ 2016

Découvrez une gamme de savoureuses brioches au goût authentique, fabriquées en Vendée (85), sans huile de palme et tressées à la main.



Retrouvez au fil des pages grâce à ce logo les chocolats, confiseries et autres gourmandises fabriqués en France.

TENEUR GARANTIE EN CACAO DE NOS CHOCOLATS DE COUVERTURE :

- Équitables : noir : 59,4 % de cacao (sauf pépites à fondre : 47,6% de cacao), lait : 34% de cacao.
- Bio-équitables : noir : 58% de cacao, lait : 36% de cacao.
- Classiques : noir : 73% de cacao, lait : 35% de cacao, lait caramel : 31,1 % de cacao.



DMP - Initiatives • SAS au Capital de 200 000 euros. RCS Le Mans B 382 118 248 - Crédits photos : AD'HOC photographie.

UNE DÉMARCHE BIOLOGIQUE ET ÉQUITABLE ...

CONSOMMER CES CHOCOLATS BIO ET ÉQUITABLES, C'EST POUR CHACUN DE NOUS L'OCCASION D'AGIR CONCRÈTEMENT POUR UN DÉVELOPPEMENT DURABLE.



Parmi les chocolats que vous allez déguster, certains sont issus de l'Agriculture Biologique qui privilégie des procédés non polluants, respectueux de l'écosystème et de l'environnement.

Ils font l'objet d'un contrôle indépendant et ont été certifiés par Ecocert FR-BIO-01, selon un dispositif fixé par les autorités publiques (Ministère de l'Agriculture et de la Pêche).



Choisir le label Fairtrade Max Havelaar, c'est s'engager auprès de petits producteurs de cacao et de sucre dans une démarche de commerce équitable pour leur permettre de vivre dignement de leur travail.

Ces règles commerciales plus justes contribuent à l'amélioration de leur qualité de vie, ainsi qu'à celle de leurs familles (construction d'écoles, de dispensaires...).

EN ACHETANT DANS CE CATALOGUE VOS CHOCOLATS DE PÂQUES, VOUS RÉALISEZ :

une **Bonne Affaire** + une **Bonne Action**

L'UNION FAIT LA FORCE

En regroupant les commandes, l'association vous permet de bénéficier d'un tarif préférentiel : **remise de 10%** par rapport au prix boutique sur alexolivier.fr.



TOUS AU COEUR DES PROJETS !

En commandant dans ce catalogue, **vous aidez à la réalisation d'un projet scolaire, sportif, associatif...**

Un achat solidaire et généreux qui profite à tous !

initiatives-cœur, UNE AVENTURE SOLIDAIRE

Grâce à l'opération "1 clic-1 cœur" et la mobilisation des internautes, **73 enfants souffrant de graves malformations cardiaques ont pu être sauvés** depuis 2012.

MÉCENAT
CHIRURGIE
CARDIAQUE
enfants du monde



Pris en charge par l'association Mécénat Chirurgie Cardiaque, ces enfants sont hébergés par des familles d'accueil bénévoles et opérés en France, lorsque cela est impossible chez eux faute de moyens techniques ou financiers.

Alex Olivier
les chocolats du cœur

et initiatives
AU COEUR DE VOS PROJETS
ASSOCIATIFS ET SCOLAIRES

partenaires de cette opération depuis ses débuts, sont fiers de faire partie de cette belle chaîne de solidarité.

PROCHAINE AVENTURE :
VENDÉE GLOBE 2016

73
ENFANTS
SAUVÉS



NOUS SOMMES
TOUS DÉCORÉS
À LA MAIN !

P001
MAX
LE LAPIN
12,05€

TARIF ASSOCIATION
10,85€

P002
MISS
CHOUPETTE
11,05€

TARIF ASSOCIATION
9,95€

Chaque moulage
est livré dans une jolie
pochette en organza



POCHETTE
CADEAU
OFFERTE

Max, le lapin équitable



Pâques ne serait pas vraiment
Pâques sans son traditionnel lapin
aux longues oreilles !

Moulage de 180 g en chocolat au lait
équitable décoré au chocolat blanc
équitable (hauteur 17 cm).

Livré dans une jolie pochette en organza.

réf. P001 - ~~12,05 €~~ • **10,85 €** 
soit : 6,69 € • 6,03 € les 100 g



POCHETTE
CADEAU
OFFERTE

Miss Choupette équitable



Notre miss choupette est coquette :
elle a mis sa plus belle robe en
chocolat noir et au lait.

Moulage de 130 g au chocolat au lait
équitable décoré au chocolat noir
équitable (hauteur 11 cm).

Livrée dans une jolie pochette en organza.

réf. P002 - ~~11,05 €~~ • **9,95 €** 
soit : 8,50 € • 7,65 € les 100 g

Nouveau !



**POCHETTE
CADEAU
OFFERTE**

Yuka, le panda équitable



® Bienvenue à Yuka, le petit dernier de la collection d'Alex Olivier !

Moulage de 130 g au chocolat blanc équitable décoré au chocolat noir équitable (hauteur 13 cm).

Livré dans une jolie pochette en organza.

réf. P003 - ~~12,11 €~~ • **10,90 €**

soit : 9,32 € • 8,38 € les 100 g



**POCHETTE
CADEAU
OFFERTE**

Crispy, l'écureuil équitable



® Ce drôle d'écureuil deviendra vite l'ami de tous les petits gourmands !

Moulage de 110 g au chocolat au lait équitable décoré au chocolat noir équitable (hauteur 14 cm).

Livré dans une jolie pochette en organza.

réf. P004 - ~~9,89 €~~ • **8,90 €**

soit : 8,99 € • 8,09 € les 100 g

P003
YUKA
LE PANDA

~~12,11€~~

TARIF ASSOCIATION

10,90€

Les amis ♥
à croquer !



P004
CRISPY
L'ÉCUREUIL

~~9,89€~~

TARIF ASSOCIATION

8,90€

La cloche noire équitable



® Moulage traditionnel de Pâques, cette jolie cloche est à offrir à tous les amateurs de chocolat noir.

Moulage de 120 g en chocolat noir équitable (hauteur 12 cm).

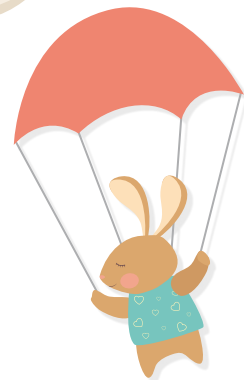
réf. P005 - ~~11,05 €~~ • **9,95 €**

soit : ~~9,21 €~~ • 8,29 € les 100 g

POCHETTE CADEAU OFFERTE



TARIF ASSOCIATION
9,95€



TARIF ASSOCIATION
10,85€

Fritures de Pâques

Pas de Pâques sans les incontournables fritures ! Laissez-vous tenter...

Il y en aura pour tous les goûts !

200 g de fritures aux chocolats noir, au lait, blanc et coloré orange.

réf. P006 - ~~12,05 €~~ • **10,85 €**

soit : ~~6,03 €~~ • 5,43 € les 100 g

Tradition ♥ de Pâques!



P007
LA CHASSE
AUX OEUFs
~~12,17€~~

TARIF ASSOCIATION
10,95€



Nouvelle
Composition!



La chasse aux œufs

Ce joli seau est rempli de délicieux œufs au chocolat au lait à cacher dans le jardin !!!

Malin : après la chasse aux œufs, grâce à son couvercle, ce seau se transformera en boîte à trésors...

Seau en métal avec couvercle (h. 11,50 x diam. 11,50 cm) contenant :

- 7 gros œufs au chocolat au lait (6 cm - 17 g chacun)
Une sélection Alex Olivier
- 4 œufs au praliné enrobés de chocolat au lait
(28 mm - 6,5 g chacun)

réf. P007 - 12,17€ • 10,95 € 

soit : 8,39€ • 7,55€ les 100 g

7

P008
L'ŒUF AVEC
UN JEU SURPRISE

14,28€

TARIF ASSOCIATION
12,85€



L'œuf surprise équitable



® Que cache ce gros œuf au
chocolat au lait ...un jeu en bois
qui amusera toute la famille !!!
Succès garanti !

Moulage de 180 g en chocolat
au lait équitable (hauteur 15 cm), contenant :
un jeu en bois, avec pochette de rangement
(11 x 15 cm) et notice. Ne convient pas aux
enfants de moins de 36 mois.

Livré dans une jolie pochette organza.

réf. P008 - 14,28€ • 12,85 € 
soit : 7,93€ • 7,14 € les 100 g




POCHETTE
CADEAU
OFFERTE

3 jeux surprise en bois !



La tablette Croco' Choco

Les enfants auront plaisir à casser et déguster
cette tablette, fabriquée rien que pour eux !

Grande tablette de 330 g (22 x 16 cm) au chocolat
au lait, garnie de bonbons gélifiés et dragéifiés, livrée
dans un coffret bambou (29 x 29 x 4 cm) avec son
maillet en bois (21 x 7,5 cm).

P009
TABLETTE
CROCO' CHOCO

22,00€

TARIF ASSOCIATION
19,80€

réf. P009 - 22,00€ • 19,80€ 
soit : 6,67€ • 6,00 € les 100 g



*Nouvelle
Composition!*

Le coin ♥
des enfants!



P010
SUPER BOÎTE
À MALICE
~~14,39€~~

TARIF ASSOCIATION
12,95€

Nouveau!



La Super boîte à malice garnie

Succès garanti grâce à cette valisette remplie de gourmandises !

Boîte métal (dim. 14,3 x 10,2 x 6,5 cm) contenant :

- une tablette au chocolat au lait garnie de pastilles de couleur au chocolat (70 g)
- des fritures aux chocolats noir, au lait et blanc (70 g)
- Calinours, une sucette au chocolat au lait (40 g)

réf. P010 - ~~14,39€~~ • **12,95€**

soit : 7,99€ • 7,19€ les 100 g





Nouveau !

La tablette à colorier "Spécial Pâques"

Cet étui à colorier plaira à coup sûr aux petits artistes en herbe !

Tablette en chocolat au lait garnie de lentilles de couleurs (95 g) dans un étui en carton à colorier (10 x 19 cm) avec des feutres ou crayons de couleur (non fournis).

réf. P011 - 4,33€ • **3,90 €** 
soit : 4,56€ • 4,11 € les 100 g



P011
TABLETTE
À COLORIER
~~4,33€~~

TARIF ASSOCIATION
3,90€

P012
ASSORTIMENT
DE PETITS ŒUFS
~~10,89€~~

TARIF ASSOCIATION
9,80€

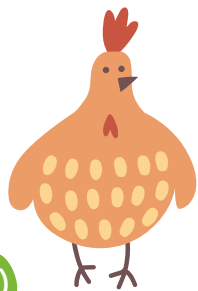


Assortiment de petits œufs

De délicieux petits œufs fourrés au praliné, enrobés de chocolats noir, au lait et blanc qui raviront toute la famille !!!

145 g d'œufs au praliné (dim. 28 mm).

réf. P012 - 10,89€ • **9,80 €** 
soit : 7,51€ • 6,76 € les 100 g



Pour les petits ♥
Gourmands ♥



P013
LA PETITE
PÊCHE
~~13,17€~~
TARIF ASSOCIATION
11,85€

La petite pêche équitable



® Que la pêche commence !

De savoureux poissons aux chocolats noir et au lait équitables attendent nos petits pêcheurs.

Boîte métal décorée (11,9 x 8 x 4,8 cm) garnie de 120 g de poissons aux chocolats noir et au lait équitables.

réf. P013 - ~~13,17€~~ • 11,85€

soit : ~~70,98€~~ • 9,88€ les 100 g

Boîte de mendiants équitables



® Laissez-vous surprendre par la nouvelle composition des mendiants d'Alex Olivier !

Plumier en métal (19 x 9,2 x 4 cm) de 140 g de mendiants au chocolat noir équitable garnis d'amandes caramélisées, de raisins secs, et d'éclats de noisettes torréfiées.

réf. P014 - ~~12,17 €~~ • **10,95 €**

soit : 8,69 € • 7,82 € les 100 g

*Nouvelle
Composition !*

P014
BOÎTE
DE MENDIANTS
~~12,17 €~~

TARIF ASSOCIATION
10,95 €



P015
ASSORTIMENT
ÉQUITABLE
~~12,00 €~~

TARIF ASSOCIATION
10,80 €



Saveurs ♥
* *Équitables* *



Coffret d'assortiment équitable



® Présenté dans son écrin de bambou naturel, ce ballotin allie l'éthique et la gourmandise.

Ballotin de 160 g de chocolats équitables assortis (16 pièces) dans un coffret bambou (14,5 x 9,7 x 5,9 cm).

réf. P015 - ~~12,00 €~~ • **10,80 €**

soit : 7,50 € • 6,75 € les 100 g



P016
COFFRET
DE ROCHERS
~~11,05€~~
TARIF ASSOCIATION
9,95€

Coffret de rochers équitables



® Gourmand et fondant, le rocher est devenu un incontournable de la gamme Alex Olivier.

Ballotin de 190 g de rochers au praliné enrobés de chocolat au lait équitable (16 pièces) dans un coffret bambou (14,5 x 9,7 x 5,9 cm).

réf. P016 - ~~11,05€~~ • **9,95€** 

soit : 5,82€ • 5,24€ les 100 g

P017
ORANGETTES
ÉQUITABLES
14,39€

TARIF ASSOCIATION
12,95€



P018
CŒUR
+ VIDE-POCHE
14,22€

TARIF ASSOCIATION
12,80€

Le plein
de saveurs



Coffret d'oranges équitables



® Craquez pour ce joli coffret aux couleurs vives contenant de savoureuses lamelles d'oranges confites enrobées de chocolat noir équitable !

Ballotin de 250 g d'oranges équitables dans un coffret bambou (14,5 x 9,7 x 5,9 cm).

réf. P017 - 14,39€ • 12,95€ 
soit : 5,76€ • 5,18€ les 100 g

Nouveau !



Les chocolats du Cœur avec le vide-poche Alex Olivier

De délicieux cœurs chocolatés aux 3 saveurs livrés avec l'élégant vide-poche Alex Olivier :

- Cœur caramel fleur de sel enrobé de chocolat noir
- Cœur praliné amandes enrobé de chocolat au lait
- Cœur ganache passion enrobé de chocolat blanc.

Boîte de 145 g (16 chocolats assortis) dans un vide-poche imitation cuir (14,5 x 14,5 x 3,6 cm).

réf. P018 - 14,22€ • 12,80€ 
soit : 9,87€ • 8,83€ les 100 g



Collection dégustation

Faites plaisir à vos proches en offrant cet élégant coffret composé d'une large gamme de chocolats assortis (ganaches, pralinés, ...).

Coffret bambou (29 x 29 x 4 cm) avec 570 g de chocolats assortis (61 bonbons).

réf. P019 - ~~31,05 €~~ • 27,95 € 

soit : 5,45 € • 4,90 € les 100 g



Coffret de pralinés feuilletés équitables



® Quand le craquant du feuilleté se mêle à la douceur du praliné, cela donne cette irrésistible tentation.

Ballotin de 170 g de pralinés feuilletés équitables enrobés de chocolat au lait équitable (16 pièces) dans un coffret bambou (14,5 x 9,7 x 5,9 cm).

réf. P020- ~~12,11 €~~ • 10,90 € 

soit : 7,12 € • 6,41 € les 100 g



P019
COLLECTION
DÉGUSTATION
~~31,05 €~~

TARIF ASSOCIATION
27,95 €

P020
PRALINÉS
FEUILLETÉS
~~12,11 €~~

TARIF ASSOCIATION
10,90 €



P021
ASSORTIMENT
NOIR
~~14,89€~~

TARIF ASSOCIATION
13,40€

Plaisir ♥ Chocolat ♥



Coffret d'assortiment noir

Pour les fins connaisseurs de chocolat noir au goût intense : des recettes à découvrir pour fondre de plaisir !

Ballotin de 270 g (30 chocolats enrobés de chocolat noir) dans un coffret bambou (19 x 11,5 x 5,2 cm).

réf. P021 - ~~14,89€~~ • **13,40 €** 🇫🇷
soit : 5,57€ • 4,96 € les 100 g



4 mini sacs convives

Surprenez vos invités en leur offrant ce petit sac gourmand à personnaliser à leur nom. Une belle attention pour chacun !

4 mini sacs (7 x 3 x 4,7 cm) de 30 g chacun contenant :

- 4 fritures aux chocolats noir et au lait
 - des œufs fourrés au fruit gélatiné
- Une sélection Alex Olivier

réf. P022 - ~~8,78€~~ • **7,90 €** 🇫🇷
soit : 7,32€ • 6,58 € les 100 g

Nouveau !



P022
MINI SACS
CONVIVES
~~8,78€~~

TARIF ASSOCIATION
7,90€



Parfaits
pour vos tables
de Pâques !

Coffrets d'assortiment

Pralinés, ganaches...

Ce coffret ravira les papilles de ceux qui auront la chance d'y goûter !



QUATRE COFFRETS DISPONIBLES :



P023
COFFRET
280 g
~~14,28€~~

TARIF ASSOCIATION
12,85€

COFFRET DE 280 g
30 chocolats assortis
en coffret bambou (19 x 11,5 x 5,2 cm)

réf. P023 - 14,28€ • **12,85 €**
soit : 5,10€ • 4,59 € les 100 g



P024
COFFRET
420 g
~~20,11€~~

TARIF ASSOCIATION
18,10€

COFFRET DE 420 g
45 chocolats assortis
en coffret bambou (19 x 11,5 x 7 cm)

réf. P024 - 20,11€ • **18,10 €**
soit : 4,79€ • 4,31 € les 100 g



P025
COFFRET
560 g
~~26,55€~~

TARIF ASSOCIATION
23,90€

COFFRET DE 560 g
60 chocolats assortis
en coffret bambou (19 x 11,5 x 9 cm)

réf. P025 - 26,55€ • **23,90 €**
soit : 4,74€ • 4,27 € les 100 g



P026
COFFRET
700 g
~~32,06€~~

TARIF ASSOCIATION
28,85€

COFFRET DE 700 g
75 chocolats assortis
en coffret bambou (19 x 11,5 x 11 cm)

réf. P026 - 32,06€ • **28,85 €**
soit : 4,58€ • 4,12 € les 100 g

17

Boîte de pâtes de fruits

Laissez-vous tenter par les douces saveurs fruitées de ces pâtes de fruits (framboise, poire et abricot-banane).

250 g de pâtes de fruits (24 pièces) dans une boîte métal (20,5 x 14,8 x 3 cm).

réf. P027 - ~~15,44 €~~ • **13,90 €** 

soit : 6,18 € • 5,56 € les 100 g



TARIF ASSOCIATION
13,90€



P028
BONBONNIÈRE
AUX CARAMELS
~~14,33€~~

TARIF ASSOCIATION
12,90€



Délices ♥ et Gourmandises !



La bonbonnière aux caramels



Ces tendres et moelleux caramels au chocolat et à la fleur de sel, joliment présentés dans une bonbonnière en métal, sont un vrai régal pour les papilles.

200 g de caramels, au chocolat et à la fleur de sel, livrés dans une bonbonnière métal (diam. 13,6 x 5,3 cm).

réf. P028 - ~~14,33 €~~ • **12,90 €**

soit : 7,17 € • 6,45 € les 100 g



P029
PRALINÉS
ASSORTIS
~~18,72€~~

TARIF ASSOCIATION
16,85€

Coffret de pralinés assortis


POCHETTE
CADEAU
OFFERTE

Amateurs de pralinés, ce coffret est pour vous !

Ballotin de 310 g (30 chocolats au praliné assortis) dans un coffret métal (18,8 x 11,6 x 5,5 cm)

Livré dans une jolie pochette en organza.

réf. P029 - ~~18,72 €~~ • **16,85 €** 
soit : 6,04 € • 5,44 € les 100 g

P030
NAPOLITAINS
+ PHOTOPHORE

12,11€

TARIF ASSOCIATION
10,90€



Solidaire

Les fèves de cacao utilisées pour réaliser les napolitains et carrés gourmands bio équitables, proviennent de la coopérative de Dame-Marie à Haïti, qui privilégie des procédés respectueux de l'environnement.



La chocolaterie **Alex Olivier** et ses partenaires se sont engagés à acheter ces fèves de cacao à un prix juste et fixe toute l'année à ce pays qui est l'un des plus pauvres du monde et qui fut durement touché en 2010 par un séisme.

Cet engagement évite les fluctuations du marché et permet aux membres de la coopérative d'être mieux rémunérés pour leur travail et d'offrir ainsi une vie meilleure à leurs familles : scolarisation des enfants, accès aux soins...

Retrouvez la vidéo sur le chocolat bio équitable d'Haïti sur initiatives-saveurs.fr

P031
CARRÉS
GOURMANDS

11,55€

TARIF ASSOCIATION
10,40€




POCHETTE
CADEAU
OFFERTE



Les napolitains bio équitables et le photophore Alex Olivier

Rien ne vaut un napolitain à déguster autour d'un café entre amis !

120 g de napolitains aux chocolats noir et au lait bio équitables enveloppés individuellement et présentés dans un photophore métal (8,5 x 8,5 cm), livré dans une pochette en organza.

réf. P030 - ~~12,11€~~ • 10,90€ 
soit : ~~16,09€~~ • 9,08 € les 100 g



Carrés gourmands bio équitables

Parfaits pour agrémenter vos cafés ou théés gourmands.

Sachet de 200 g de carrés gourmands garnis de fèves et d'amandes pour le chocolat au lait bio équitable et de gingembre et d'amandes pour le chocolat noir bio équitable.

réf. P031 - ~~11,55€~~ • 10,40€ 
soit : ~~5,78€~~ • 5,20 € les 100 g



Coffret de choco-menthes équitables

Du fameux mariage du chocolat noir et de la menthe est née cette gourmandise raffinée délicieusement rafraîchissante.

Ballotin de 140 g de ganache à la menthe enrobée de chocolat noir équitable (16 pièces) dans un coffret bambou (14,5 x 9,7 x 5,9 cm).

réf. P032 - ~~11,61 €~~ • **10,45 €** 
soit : 8,29 € • 7,46 € les 100 g

Nouveau !



Collection de 4 mugs

Vous ne pourrez plus vous passer de ces 4 mugs très tendances à l'heure du thé ou du café.

4 mugs en porcelaine (9 x 6,5 x 10 cm).
Contenance de la tasse : 250 ml

réf. P033 - ~~13,55 €~~ • **12,20 €**

Entre Amis



P032
CHOCO-MENTHES
ÉQUITABLES

~~11,61 €~~

TARIF ASSOCIATION
10,45 €



P033
COLLECTION
DE 4 MUGS

~~13,55 €~~

TARIF ASSOCIATION
12,20 €





P034
NOUGATS BIO
~~8,78€~~

TARIF ASSOCIATION
7,90€

P035
PÉPITES
DE RAISINS
~~9,83€~~

TARIF ASSOCIATION
8,85€

Suggestion de présentation



UNE SÉLECTION
ALEX OLIVIER



Nougats bio

Tendre à souhait, cette confiserie fabriquée à Montélimar ravira les amateurs de tradition et de qualité.

Sachet de 200 g de nougats bio.

réf. P034 - 8,78€ • **7,90€**

soit : 4,39€ • 3,95 € les 100 g



Pépites de raisins équitables

De délicieuses pépites de raisins idéales pour toutes les envies gourmandes de la journée !

130 g de raisins secs enrobés de chocolats noir et au lait équitables dans une boîte métal ronde (diam. 9,6 cm x haut. 3 cm).

réf. P035 - 9,83€ • **8,85€**

soit : 7,56€ • 6,81 € les 100 g



Perles d'amandes et de céréales équitables

Irrésistiblement croquantes, ces perles seront parfaites pour accompagner une pause détente.

100 g de perles d'amandes et de céréales enrobées de chocolats noir et au lait équitables dans une boîte métal ronde (diam. 9,6 cm x h. 3 cm).

réf. P036 - ~~8,78€~~ • **7,90€** 
soit : ~~8,78€~~ • 7,90€ les 100 g

UNE SÉLECTION
ALEX OLIVIER



Boîte de petits financiers

De moelleux financiers, pur amande et sans conservateur. Parfaits pour agrémenter vos cafés ou thés gourmands.

Boîte de 500 g (2 sachets fraîcheur) de petits financiers aux formes variées (dim. boîte 21,5 x 20,8 x 5,6 cm).

réf. P037 - ~~12,11€~~ • **10,90€** 
soit : 2,42€ • 2,18€ les 100 g



P036
PERLES D'AMANDES
ET DE CÉRÉALES
~~8,78€~~
TARIF ASSOCIATION
7,90€

P037
BOÎTE DE PETITS
FINANCIERS
~~12,11€~~
TARIF ASSOCIATION
10,90€

Petits pêchés ♥
Mignons ❁



C'est l'heure
du goûter!



UNE SÉLECTION
ALEX OLIVIER



Nouveau!

Gâche pur beurre

Cette gâche vous séduira par sa mie dense et moelleuse : un vrai régal pour les gourmets !

Gâche pur beurre 500 g.

réf. P038 - ~~5,56 €~~ • **5,00 €** 
soit : 7,77 € • 1,00 € les 100 g

P038
GÂCHE
PUR BEURRE
~~5,56€~~

TARIF ASSOCIATION
5,00€

P039
PRÉPARATION
FRAISE'CHOCO
~~6,11€~~

TARIF ASSOCIATION
5,50€



Nouveau!



Préparation aux Fruits Fraise'Choco

Pour le petit-déjeuner ou un goûter, vous ne résisterez pas à tartiner cette préparation à la fraise et au chocolat.

Pot de 240 g de préparation fraise'choco.

réf. P039 - ~~6,11 €~~ • **5,50 €** 
soit : 2,55 € • 2,29 € les 100 g



UNE SÉLECTION
ALEX OLIVIER



Coffret de 2 miels

Coffret composé d'un miel crémeux de fleurs de France et d'un miel liquide du Chili, labellisé Max Havelaar.

Coffret bambou (14,5 x 9,7 x 5,9 cm) contenant 2 pots de miel de 190 g chacun.

réf. P040 - ~~14,22 €~~ • **12,80 €** 

soit : 3,74 € • 3,37 € les 100 g

UNE SÉLECTION
ALEX OLIVIER



Nouveau !

Brioche tressée aux pépites de chocolat

Quand le chocolat s'allie à la brioche, cela donne cette délicieuse brioche tressée à la main. Petits et grands gourmands ne pourront pas y résister.

Brioche tressée aux pépites de chocolat 600 g.

réf. P041 - ~~6,11 €~~ • **5,50 €** 

soit : 7,02 € • 0,92 € les 100 g



P040
COFFRET
DE 2 MIELS

~~14,22 €~~

TARIF ASSOCIATION
12,80 €

P041
BRIOCHE AUX
PÉPITES DE CHOCOLAT

~~6,11 €~~

TARIF ASSOCIATION
5,50 €



P042
PÂTE À
TARTINER
~~7.11€~~
TARIF ASSOCIATION
6.40€



La pâte à tartiner Alex Olivier

Pour le petit-déjeuner ou le goûter, sur une crêpe ou une tranche de brioche, vous ne pourrez plus vous passer de ce pot de pâte à tartiner signée Alex Olivier, garantie sans huile de palme !

Verre Duralex (31 cl) contenant 300 g de pâte à tartiner.

réf. P042 - ~~7,11€~~ • **6,40 €** 
soit : 2,37€ • 2,13 € les 100 g



C'est tout naturellement en voisin qu'Alex Olivier a fait appel à la société Duralex, située à la Chapelle-Saint-Mesmin (45), pour vous proposer sa délicieuse pâte à tartiner dans un verre de qualité française. Fabriqués en verre trempé, ils sont très résistants voire quasiment incassables.

T'as quel âge ? Duralex, c'est aussi un jeu indémodable où les enfants s'amusent à chercher leur âge au fond du verre. Impossible de dépasser 48 ans, ce numéro correspond au nombre maximal de moules par modèle.

Plumier aux 3 tablettes gourmandes

Ces trois tablettes sont un vrai régal aussi bien pour les papilles que pour les yeux !

Plumier en métal (19 x 9,2 x 4 cm) contenant 3 tablettes (80 g chacune) :

- une tablette au chocolat au lait, éclats de myrtille et sucre doré.
- une tablette au chocolat noir, éclats de nougatine et de framboise.
- une tablette au chocolat au lait caramel, éclats de noix de macadamia et de noisettes caramélisées.

réf. P043 - ~~14,39€~~ • **12,95 €** 
soit : 6,00€ • 5,40 € les 100 g



P043
PLUMIER AUX
3 TABLETTES
~~14.39€~~
TARIF ASSOCIATION
12.95€

Brioche et Chocolat



P044
BRIOCHE
TRESSÉE
~~5,56€~~
TARIF ASSOCIATION
5,00€



UNE SÉLECTION
ALEX OLIVIER

Brioche tressée à la main

Tressée à la main dans le respect de la tradition à 3 brins, dégustez cette brioche à la mie moelleuse et gourmande.

Brioche tressée de 600 g

réf. P044 - 5,56€ • 5,00€

soit : 0,99€ • 0,83 € les 100 g

Nouveau!

INGRÉDIENTS DES CHOCOLATS ET CONFISERIES

- P001 - MAX, LE LAPIN ÉQUITABLE : Sucre, beurre de cacao, lait entier en poudre, pâte de cacao, émulsifiant : lécithine de soja. Ingrédients conformes aux standards du commerce équitable Fairtrade / Max Havelaar : cacao et sucre (77,5% du volume total) - **Traces possibles de fruits à coques.**
- P002 - MISS CHOUPEPTE ÉQUITABLE : Sucre, beurre de cacao, lait entier en poudre, pâte de cacao, émulsifiant : lécithine de soja. Ingrédients conformes aux standards du commerce équitable Fairtrade / Max Havelaar : cacao et sucre (77,5% du volume total) - **Traces possibles de fruits à coques.**
- P003 - YUKA, LE PANDA ÉQUITABLE : Sucre de canne, beurre de cacao, lait entier en poudre, pâte de cacao, émulsifiant : lécithine de soja. Ingrédients conformes aux standards du commerce équitable Fairtrade / Max Havelaar : cacao et sucre (75% du volume total) - **Traces possibles de fruits à coques.**
- P004 - CRISPY, L'ÉCUREUIL ÉQUITABLE : Sucre, beurre de cacao, lait entier en poudre, pâte de cacao, émulsifiant : lécithine de soja. Ingrédients conformes aux standards du commerce équitable Fairtrade / Max Havelaar : cacao et sucre (77,5% du volume total) - **Traces possibles de fruits à coques.**
- P005 - LA CLOCHE NOIRE ÉQUITABLE : Pâte de cacao, sucre, beurre de cacao, émulsifiant : lécithine de soja. Ingrédients conformes aux standards du commerce équitable Fairtrade / Max Havelaar : cacao et sucre (99,5% du volume total) - **Traces possibles de lait et fruits à coques.**
- P006 - FRITURES DE PÂQUES : Sucre, beurre de cacao, pâte de cacao, lait entier en poudre, émulsifiant : lécithine de tournesol, huile essentielle d'orange, arôme naturel de vanille, colorants : carmin de cochenille-extrait de paprika. - **Traces possibles de soja et fruits à coques.**
- P007 - LA CHASSE AUX ŒUFS : Œuf en chocolat au lait, sucre, beurre de cacao, lait entier en poudre, pâte de cacao, émulsifiant : lécithine de soja, extrait de vanille. **Traces possibles de fruits à coques. Œufs fourrés praliné gianduja.** lait, sucre, praline noisettes 25% (noisettes, sucre, lactose), pâte de cacao, beurre de cacao, lait entier en poudre, noisettes 4,6%, émulsifiant : lécithine de soja et de tournesol, arôme naturel de vanille. **Traces possibles d'autres fruits à coques.**
- P008 - L'ŒUF SURPRISE ÉQUITABLE : Sucre, beurre de cacao, lait entier en poudre, pâte de cacao, émulsifiant : lécithine de soja. Ingrédients conformes aux standards du commerce équitable Fairtrade / Max Havelaar : cacao et sucre (77,5% du volume total) - **Traces possibles de fruits à coques.**
- P009 - LA TABLETTE CROCO 'CHOCO' : Chocolat au lait (sucre, beurre de cacao, lait entier en poudre, pâte de cacao, émulsifiant : lécithine de tournesol), croco 15% (sirop de glucose, sucre, dextrose, gélatine; acidifiant: acide citrique, concentrés de fruits et de plantes (carthame, spiruline, pommé), sirop de sucre inverti, arômes, colorants(carmins, lutéine), agents d'enrobage (cire d'abeille blanche et jaune, cire de carnauba), floppé 9%(sucre, sirop de glucose, dextrose, gélatine, acidifiant : acide citrique, amidon, arômes, colorants (curcumine, carmin, bleu patenté V, carotènes végétaliens, agent d'enrobage : cire de carnauba). - **Traces possibles de soja et fruits à coques.**
- P010 - LA SUPER BÔTE À MALICE GARNIE : Tablette lait.Lentilles de couleur, sucre, lentilles au chocolat colorées 20% (chocolat [pâte de cacao, sucre, émulsifiant : lécithine de soja, arôme], sucre, épaississant : gomme arabique, arômes, agents d'enrobage : cire de carnauba-cire d'abeille, colorants : E171-E162-E120-E100-E133), beurre de cacao, pâte de cacao, lait entier en poudre, émulsifiant : lécithine de tournesol, arôme naturel de vanille. - **Traces possibles de fruits à coques. Sucette Calinouis**; sucre, beurre de cacao, lait entier en poudre, pâte de cacao, émulsifiant : lécithine de tournesol, arôme naturel de vanille. - **Traces possibles de soja et fruits à coques.**
- P011 - TABLETTE À COLORIER 'SPÉCIAL PÂQUES' : Sucre, lentilles au chocolat colorées 20% (chocolat [pâte de cacao, sucre, émulsifiant : lécithine de soja, arôme], sucre, épaississant : gomme arabique, arômes, agents d'enrobage : cire de carnauba-cire d'abeille, colorants : E171-E162-E120-E100-E133), beurre de cacao, pâte de cacao, lait entier en poudre, émulsifiant : lécithine de tournesol, arôme naturel de vanille. - **Traces possibles de fruits à coques.**
- P012 - ASSORTIMENT DE PETITS ŒUFS : sucre, praline noisettes 25% (noisettes, sucre, lactose), pâte de cacao, beurre de cacao, lait entier en poudre, noisettes 4,6%, émulsifiant : lécithine de soja et de tournesol, arôme naturel de vanille. **Traces possibles d'autres fruits à coques.**
- P013 - LA PETITE PÊCHE ÉQUITABLE : Sucre, pâte de cacao, beurre de cacao, lait entier en poudre, émulsifiant : lécithine de soja. Ingrédients conformes aux standards du commerce équitable Fairtrade / Max Havelaar : cacao et sucre (noir : 99,5%, lait : 77,5% du volume total) - **Traces possibles de fruits à coques.**
- P014 - BOITE DE MENDIANTS ÉQUITABLES : Pâte de cacao, sucre, amandes caramélisées 15% (amandes, sucre de canne, beurre), raisins secs 15% (raisins secs, huile de coton), noisettes hachées grillées 7,5%, beurre de cacao, émulsifiant : lécithine de soja. Ingrédients conformes aux standards du commerce équitable Fairtrade / Max Havelaar : cacao et sucre (64% du volume total). - **Traces possibles d'autres fruits à coques.**
- P015 - COFFRET D'ASSORTIMENT ÉQUITABLE : Sucre, pâte de cacao, beurre de cacao, lait entier en poudre, noisettes, amandes, crème UHT, beurre, sirop de sucre inverti, eau, lactose, stabilisant : sirop de sorbitol, sirop de glucose, brisures de crêpes (farine de blé, sucre, beurre concentré, lait écrémé en poudre, malt d'orge, sel), jus concentré de fruits de la passion, émulsifiant : lécithine de soja, alcool, arômes, fleur de sel de Guérande, vanille en poudre, colorant (décor) : E172. Ingrédients conformes aux standards du commerce équitable Fairtrade / Max Havelaar : cacao et sucre, fruits de la passion, vanille (65% du volume total). - **Traces possibles de sésame, œuf et autres fruits à coques.**
- P016 - COFFRET DE ROCHERS ÉQUITABLES : Praline 37% (amandes, sucre de canne, lactose), sucre, beurre de cacao, éclats de noisettes caramélisées 11% (sucre, noisettes), lait entier en poudre, pâte de cacao, émulsifiant : lécithine de soja. Ingrédients conformes aux standards du commerce équitable Fairtrade / Max Havelaar : cacao et sucre (56% du volume total). - **Traces possibles de céréales, sésame, œuf et autres fruits à coques.**
- P017 - COFFRET D'ORANGETTES ÉQUITABLES : Lamelles d'écorces d'oranges 49% (écorces d'oranges, sirop de glucose-fructose, sucre, correcteur d'acidité : acide citrique), pâte de cacao, sucre, beurre de cacao, émulsifiant : lécithine de soja. Ingrédients conformes aux standards du commerce équitable Fairtrade / Max Havelaar : cacao et sucre (50,7% du volume total). - **Traces possibles de lait, céréales, sésame, œuf et fruits à coque.**
- P018 - LES CHOCOLATS DU CŒUR AVEC UN VOIE-CHOC ALEX OLIVIER : Sucre, beurre de cacao, pâte de cacao, lait entier en poudre, amandes, crème UHT, beurre, eau, sirop de sucre inverti, stabilisant : sirop de sorbitol, sirop de glucose, lactose, jus concentré de fruits de la passion, émulsifiant : lécithine de soja et de tournesol, lait écrémé en poudre, sucre caramélisé, fleur de sel de Guérande, alcool, arômes, épices. **Traces possibles d'autres fruits à coques.**
- P019 - COLLECTION DÉGUSTATION : Sucre, pâte de cacao, beurre de cacao, lait entier en poudre, amandes, noisettes, eau, lactose, crème UHT, purée de framboises (framboises, sucre), cubes d'écorces d'oranges confites (écorce d'orange, sirop de glucose-fructose, sucre, conservateurs: sorbate de potassium-sulfites, correcteur d'acidité : acide citrique), beurre, sirop de glucose, éclats de spéculouos (farine de froment, sucre, beurre, œufs, sirop de candi, lait entier, cannelle, poudre à lever : carbonates de sodium et acide d'ammonium, arôme), noisettes, pâte de pistache (sucre, pâte de pistache, eau, arôme, colorants : E10111-E132-E160), alcool, framboises séchées, purée d'orange (jus et pulpe d'orange, jus reconstitué d'orange, sucre, anti-oxydant : acide ascorbique), émulsifiants : lécithine de soja et de tournesol, lait écrémé en poudre, sucre caramélisé, fleur de sel et sel de Guérande, arômes, épices, colorants (décor) : curcumine-carmin de cochenille-indigotine-extrait de paprika. - **Traces possibles de sésame, orges et autres fruits à coques.**
- P020 - COFFRET DE PRALINES FEUILLETÉS ÉQUITABLES : Praline 42% (sucre de canne, amandes, noisettes, lactose), sucre, beurre de cacao, lait entier en poudre, pâte de cacao, brisures de crêpes 5% (farine de blé, sucre, beurre concentré, lait écrémé en poudre, malt d'orge, sel), émulsifiant : lécithine de soja. Ingrédients conformes aux standards du commerce équitable Fairtrade / Max Havelaar : cacao et sucre (57,7% du volume total) - **Traces possibles d'œuf, sésame et autres fruits à coques.**
- P021 - COFFRET D'ASSORTIMENT NOIR : Sucre, pâte de cacao, amandes, beurre de cacao, lait entier en poudre, eau, beurre, crème UHT, sirop de sucre inverti, purée de framboise (framboises, sucre), écorces d'oranges confites (écorces d'oranges, sirop de glucose-fructose, sucre, conservateurs: sorbate de potassium-sulfites, correcteur d'acidité : acide citrique), beurre, sirop de glucose, éclats de spéculouos (farine de froment, sucre, œufs, sirop de candi, lait entier, cannelle, poudre à lever : carbonates de sodium et acide d'ammonium, arôme), noisettes, pâte de pistache (sucre, pâte de pistache, eau, arôme, colorants : E10111-E132-E160), alcool, framboises séchées, purée d'orange (jus et pulpe d'orange, jus reconstitué d'orange, sucre, anti-oxydant : acide ascorbique), émulsifiants : lécithine de soja et de tournesol, lait écrémé en poudre, sucre caramélisé, fleur de sel et sel de Guérande, arômes, épices, colorants (décor) : curcumine-carmin de cochenille-indigotine-extrait de paprika. - **Traces possibles de sésame, orges et autres fruits à coques.**
- P022 - 4 MINI SACES CONVIVÉS : Fritures aux chocolats noir et au lait; pâte de cacao, sucre, beurre de cacao, lait entier en poudre, émulsifiant : lécithine de tournesol, arôme naturel de vanille. **Traces possibles soja et fruits à coques. Œufs au lait grillé enrobés de sucre** : sucre, purée de pommes (16,3%), sirop de glucose, gélifiant : pectine, acidifiant : acide citrique, arômes naturels, épaississant : gomme arabique, colorants : E171-E120-E100-E14111-E133, agents d'enrobage : cire de carnauba-cire d'abeille. **Traces possibles de fruits à coques.**
- P023/P024/P025/P026 : COFFRET D'ASSORTIMENT 280g-420g-560g-700g : Sucre, pâte de cacao, amandes, beurre de cacao, lait entier en poudre, noisettes, eau, lactose, écorces d'oranges confites (écorces d'oranges, sirop de glucose-fructose, sucre, conservateurs: sorbate de potassium-sulfites, correcteur d'acidité : acide citrique), beurre, sirop de glucose, éclats de spéculouos (farine de froment, sucre, œufs, sirop de candi, lait entier, cannelle, poudre à lever : carbonates de sodium et acide d'ammonium, arôme), sirop de sucre inverti, sirop de glucose, brisures de crêpes (farine de blé, sucre, beurre concentré, lait écrémé en poudre, malt d'orge, sel), crème de noix de coco (extraction de noix de coco, eau), purée de framboises (framboises, sucre), stabilisant : sirop de sorbitol, émulsifiants : lécithine de soja et de tournesol, alcool, nois de coco râpé, lait écrémé en poudre, sucre caramélisé, fleur de sel et sel de Guérande, arômes, épices. - **Traces possibles de sésame et autres fruits à coques.**
- P027 - BOITE DE PÂTES DE FRUITS : Pulpe de fruits 50% (abricot, poire, banane, framboise), sucre, sirop de glucose, gélifiant : pectine (pectine, acidifiant : tartrate de sodium et potassium, dextrose, stabilisant : polyphosphate sodique), acidifiant : acide citrique. - **Traces possibles de lait et fruits à coques.**
- P028 - LA BONBONNIÈRE AUX CARAMELS : Sirop de glucose, sucre, lait entier, beurre 6%, dextrose, poudre de cacao, chocolat noir 1,3% (pâte de cacao, sucre, beurre de cacao, émulsifiant : lécithine de soja, arôme naturel de vanille), fleur de sel 0,6%, sel, émulsifiant : lécithine de soja, correcteur d'acidité : bicarbonate de soude. - **Traces possibles de fruits à coques.**
- P029 - COFFRET DE PRALINES ASSORTIS : Praline amandes 29% (amandes 15%, sucre, lactose), sucre, pâte de cacao, beurre de cacao, lait entier en poudre, praline amandes noisettes 9% (sucre, noisettes 2,3%, amandes, 2,3%, lactose), noisettes, éclats de spéculouos (farine de froment, sucre, œufs, sirop de candi, lait entier, cannelle, poudre à lever : carbonates de sodium et acide d'ammonium, arôme), brisures de crêpes (farine de blé, sucre, beurre concentré, lait écrémé en poudre, malt d'orge, sel), émulsifiant : lécithine de tournesol, sel de Guérande, arôme naturel de vanille. - **Traces possibles de soja, sésame et autres fruits à coques.**
- P030 - LES NAPOLITAINS BIO ÉQUITABLES ET LE PHOTOPHORE ALEX OLIVIER : Sucre, pâte de cacao, Haïti, beurre de cacao, lait entier en poudre, émulsifiant : lécithine de soja, vanille. - **Ingrédients issus de l'agriculture biologique FR-BIO-01 (-95% du volume total).** Ingrédients conformes aux standards du commerce équitable Fairtrade / Max Havelaar : cacao et vanille (87% du volume total). - **Traces possibles de fruits à coques.**
- P031 - CARRÉS GOURMANDS BIO ÉQUITABLES : Sucre, pâte de cacao/ Haïti, beurre de cacao, amandes 14%, lait entier en poudre, figues séchées- 6% (figues, dextrose), gingembre séché + 4,3% (gingembre- dont sucre de canne, dextrose), émulsifiant : lécithine de soja, vanille. - **Produits issus de l'agriculture biologique FR-BIO-01 (-95% du volume total).** Ingrédients conformes aux standards du commerce équitable Fairtrade / Max Havelaar : sucre, cacao et vanille (65% du volume total). - **Traces possibles d'autres fruits à coques.**
- P032 - COFFRET DE CHOCO MENTHES ÉQUITABLES : Sucre, pâte de cacao, beurre de cacao, lait entier en poudre, crème UHT, sirop de sucre inverti, beurre, liqueur de menthe vive 2,9%, stabilisant : sirop de sorbitol, sirop de glucose, eau, émulsifiant : lécithine de soja, arôme naturel de menthe. Ingrédients conformes aux standards du commerce équitable Fairtrade / Max Havelaar : cacao et sucre (74% du volume total). - **Traces possibles de fruits à coques.**
- P034 - NOUGATS BIO : Sucre, sirop de glucose, sucre inverti, amandes- 15%, miel 3%, pain azyme (fécule de pomme de terre, eau), albumine d'œuf. - **Ingrédients issus de l'agriculture biologique FR-BIO-01 (-95% du volume total).** - **Traces possibles d'autres fruits à coques.**
- P035 - PÉPITES DE RAISINS ÉQUITABLES : Raisins secs 36% (raisin, huile de coton), sucre, pâte de cacao, beurre de cacao, lait entier en poudre, agent d'enrobage (sucre, gomme arabique, gomme laque, sirop de glucose), cacao en poudre, émulsifiant : lécithine de soja. Ingrédients conformes aux standards du commerce équitable Fairtrade / Max Havelaar : cacao et sucre (51,5% du volume total). - **Traces possibles de céréales et fruits à coques.**
- P036 - PERLES D'AMANDES ET DE CÉRÉALES CROUSTILLANTES ÉQUITABLES : Sucre, pâte de cacao, amandes 16, beurre de cacao, lait entier en poudre, boules de céréales croustillantes 5% (farine de blé malté, amidon de blé malté, sucre, extrait de malt d'orge, poudre de lait écrémé, beurre de cacao, sel, arôme naturel de vanille), agent d'enrobage (sucre, gomme arabique, gomme laque, sirop de glucose), émulsifiant : lécithine de soja. Ingrédients conformes aux standards du commerce équitable Fairtrade / Max Havelaar : cacao et sucre (64% du volume total). - **Traces possibles d'autres fruits à coques.**
- P037 - BOITE DE PETITS FINANCIERS : Sucre, blancs d'œuf, amandes (13%), farine de froment, beurre, miel, compote de pommes.
- P038 - GÂCHE PUR BEURRE : Farine de blé 45,4%, sucre, beurre concentré (lait) (soit 12,3% en beurre reconstitué), œufs frais 10,1%, eau, crème fraîche 5,0% (lait), levain (farine de blé, eau, sel), levure, sel, arômes, émulsifiants (mono et di-glycérides d'acides gras, stéaroyl-2-lactylate de sodium), gluten de blé.
- P039 - PRÉPARATION AUX FRUITS «FRAISE CHOCOLAT» : Fraises 58%, sucre, chocolat 2% (pâte de cacao, sucre, beurre de cacao, arôme naturel vanille). - **Traces possibles de lait et fruits à coque.**
- P040 - COFFRET DE 2 MIELS : Miel crémeux de fleurs de France - Miel liquide du Chili (équable).
- P041 - BRIOCHE TRESSÉE AUX PÉPITES DE CHOCOLAT : Farine de blé 43,6%, eau, pépites de chocolat 10% (sucre, pâte de cacao, beurre de cacao, émulsifiant (lécithine de tournesol), arôme), sucre, œufs frais, huile de colza (huile de colza, émulsifiants : mono et di-glycérides d'acides gras, stéaroyl-2-lactylate de sodium), arômes, gluten de blé.
- P042 - PÂTE À RTARTIER : Sucre, lait entier en poudre, beurre de cacao, pâte de cacao, émulsifiant : lécithine de tournesol, arôme naturel de vanille. **Traces possibles de soja, céréales, sésame, œuf et autres fruits à coques.**
- P043 - PLUMIER AUX 3 TABLETTES GOURMANDES : Tablette noir nougatine framboise : pâte de cacao, sucre, éclats de nougatine 16,5% (sucre, amandes, glucose), beurre de cacao, pépites de framboises séchées 4%, arôme naturel de vanille. - **Traces possibles de lait, soja et autres fruits à coques.** Tablette lait caramel éclats de noix de macadamia et de noisettes caramélisées : sucre, beurre de cacao, lait entier en poudre, éclats de noix de macadamia caramélisées 14% (noix de macadamia, sucre, sirop de glucose), éclats de noisettes caramélisées 7% (sucre, noisettes), pâte de cacao, lait écrémé en poudre, sucre caramélisé, émulsifiant : lécithine de soja, arômes, épices, arôme naturel de vanille. - **Traces possibles d'autres fruits à coques.** Tablette lait myrtille sucre doré : Sucre, beurre de cacao, lait entier en poudre, pâte de cacao, myrtilles séchées 9%(myrtilles (dont jus de pomme concentré et huile de tournesol), dextrose), sucre doré 3% (sucre, eau, colorants : E171-E172, agent d'enrobage : gomme laque, sirop de glucose), émulsifiant : lécithine de tournesol, arôme naturel de vanille. - **Traces possibles de fruits à coques.**
- P044 - BRIOCHE TRESSÉE : Farine de blé 47,6%, eau, sucre, œufs frais 8,5%, beurre concentré reconstitué 5,8%, matière grasse végétale (huile de colza, émulsifiant : lécithine de tournesol – mono et di-glycérides d'acides gras, arôme (contient du lait), levain (farine de blé, eau, sel), sirop de sucre inverti, arômes, levure, sel, émulsifiants (mono et di-glycérides d'acides gras, Stearoyl-2-lactylate de sodium), gluten de blé.
- P046 - PÉPITES DE CHOCOLAT NOIR ÉQUITABLE A FONDRE : Sucre, pâte de cacao, beurre de cacao, émulsifiant : lécithine de soja. Ingrédients conformes aux standards du commerce équitable Fairtrade / Max Havelaar : sucre et cacao (99,5% du volume total). - **Traces possibles de lait.**

Bien se nourrir pour vivre mieux...

Source : Ministère de la Santé et des Solidarités
(arrêté du 27 février 2007)

www.mangerbouger.fr

Manger et bouger font partie des plaisirs de la vie et peuvent vous aider, vous et vos proches, à rester en bonne santé.

COMMENT FAIRE EN PRATIQUE ?

Par des choix judicieux, cela contribue aussi à vous protéger de certaines maladies.

Le programme national nutrition santé propose des recommandations nutritionnelles tout à fait compatibles avec les notions de plaisir et de convivialité. Chaque famille d'aliments a sa place dans votre assiette, et ce quotidiennement. Tous sont indispensables pour assurer un équilibre nutritionnel, mais la consommation de certains doit être limitée tandis que celle d'autres est à privilégier.

Consommer au moins 5 fruits et légumes par jour, qu'ils soient crus, cuits, nature, préparés, frais, surgelés ou en conserve ;

Manger du pain et des produits céréaliers, des pommes de terre et des légumes secs à chaque repas et selon l'appétit (en privilégiant les aliments céréaliers complets) ;

Manger de la viande, du poisson (et autres produits de la pêche) ou des œufs 1 ou 2 fois par jour en alternance ; penser à consommer du poisson au moins deux fois par semaine ;

Boire de l'eau à volonté, au cours et en dehors des repas. Ne pas dépasser, par jour, 2 verres de boisson alcoolisée pour les femmes et 3 verres pour les hommes (1 verre de vin de 10 cl est équivalent à 1 demi de bière ou à 1 verre de 6 cl d'une boisson titrant 20 degrés, de type porto, ou de 3 cl d'une boisson titrant 40 à 45 degrés d'alcool, de type whisky ou pastis).

Consommer 3 produits laitiers par jour (lait, yaourt, fromage) en privilégiant la variété ;

Limiter la consommation de sel et préférer le sel iodé ;

Limiter les matières grasses ajoutées (beurre, huile, crème fraîche, etc.) et les produits gras (produits apéritifs, viennoiseries, etc.) ;

Limiter le sucre et les produits sucrés (sodas, boissons sucrées, confiseries, chocolat, pâtisseries, crèmes-desserts, etc.) ;

Pratiquer quotidiennement une activité physique pour atteindre au moins l'équivalent de 30 minutes de marche rapide par jour (prendre l'escalier plutôt que l'ascenseur, préférer la marche et le vélo à la voiture lorsque c'est possible...).



Service à fondue au chocolat

Pour tous les fondus de chocolat, vous allez vous régaler avec ce service à fondue au chocolat !

Service à fondue en céramique livré avec son plateau en bois médium, 4 piques en métal et une bougie chauffe-plat.

réf. P045 - ~~15,50 €~~ • 13,95 €



Pépites de chocolat noir équitable à fondre

Parfaites pour réaliser une fondue au chocolat et vos pâtisseries maison.

Sachet de 200 g de pépites de chocolat noir équitable.

réf. P046 - ~~8,78 €~~ • 7,90 €
soit : 4,39 € • 3,95 € les 100 g



BON DE COMMANDE Catalogue Pâques 2016

TARIF SPÉCIAL ASSOCIATION

-10%
SUR LES PRIX
BOUTIQUE
ALEXOLIVIER.FR

Cadre réservé
aux organisateurs
(numérotation)

COMMANDE EFFECTUÉE PAR :

NOM & PRÉNOM :

ADRESSE :

CP & VILLE : TÉL. :

E-MAIL :

COMMANDE TRANSMISE PAR :

NOM DE L'ÉLÈVE/ENFANT :

CLASSE OU SECTION :

ÉTABLISSEMENT/ASSOCIATION :

P.	VARIÉTÉS	LABELS	POIDS	RÉF.	QTÉ	PRIX	PRIX TOTAL
4	Max, le lapin équitable		180 g	P001		12,05 € 10,85 €	
4	Miss Chouquette équitable		130 g	P002		11,05 € 9,95 €	
5	Yuka, le panda équitable		130 g	P003		12,11 € 10,90 €	
5	Crispy, l'écureuil équitable		110 g	P004		9,99 € 8,90 €	
6	La cloche noire équitable		120 g	P005		11,05 € 9,95 €	
6	Fritures de Pâques		200 g	P006		12,05 € 10,85 €	
7	La chasse aux œufs		145 g	P007		12,17 € 10,95 €	
8	L'œuf surprise équitable		180 g	P008		14,28 € 12,85 €	
8	La tablette Croco'Choco		330 g	P009		22,00 € 19,80 €	
9	La SUPER boîte à malice garnie		180 g	P010		14,39 € 12,95 €	
10	La tablette à colorier « Spécial Pâques »		95 g	P011		4,33 € 3,90 €	
10	Assortiment de petits œufs		145 g	P012		10,89 € 9,80 €	
11	La petite pêche équitable		120 g	P013		13,17 € 11,85 €	
12	Boîte de mendiants équitables		140 g	P014		12,17 € 10,95 €	
12	Coffret d'assortiment équitable		160 g	P015		12,00 € 10,80 €	
13	Coffret de rochers équitables		190 g	P016		11,05 € 9,95 €	
14	Coffret d'orangettes équitables		250 g	P017		14,39 € 12,95 €	
14	Les chocolats du Cœur avec le vide-poche Alex Olivier		145 g	P018		14,22 € 12,80 €	
15	Collection dégustation		570 g	P019		31,05 € 27,95 €	
15	Coffret de pralinés feuilletés équitables		170 g	P020		12,11 € 10,90 €	
16	Coffret d'assortiment noir		270 g	P021		14,89 € 13,40 €	
16	4 mini sacs convives		120 g	P022		8,70 € 7,90 €	
17	Coffret d'assortiment de 280 g		280 g	P023		14,28 € 12,85 €	

P.	VARIÉTÉS	LABELS	POIDS	RÉF.	QTÉ	PRIX	PRIX TOTAL
17	Coffret d'assortiment de 420 g		420 g	P024		20,11 € 18,10 €	
17	Coffret d'assortiment de 560 g		560 g	P025		26,55 € 23,90 €	
17	Coffret d'assortiment de 700 g		700 g	P026		32,06 € 28,85 €	
18	Boîte de pâtes de fruits		250 g	P027		15,44 € 13,90 €	
18	La bonbonnière aux caramels		200 g	P028		14,33 € 12,90 €	
19	Coffret de pralinés assortis		310 g	P029		18,72 € 16,85 €	
20	Les napolitains bio équitables et le photophore Alex Olivier	 	120 g	P030		12,11 € 10,90 €	
20	Carrés gourmands bio équitables	 	200 g	P031		11,55 € 10,40 €	
21	Coffret de choco-menthes équitables		140 g	P032		11,61 € 10,45 €	
21	Collection de 4 mugs			P033		13,55 € 12,20 €	
22	Nougats bio		200 g	P034		8,78 € 7,90 €	
22	Pépites de raisins équitables		130 g	P035		9,83 € 8,85 €	
23	Perles d'amandes et de céréales équitables		100 g	P036		8,78 € 7,90 €	
23	Boîte de petits financiers		500 g	P037		12,11 € 10,90 €	
24	Gâche pur beurre		500 g	P038		5,56 € 5,00 €	
24	Préparation aux Fruits Fraise'Choco		240 g	P039		6,11 € 5,50 €	
25	Coffret de 2 miels		380 g	P040		14,22 € 12,80 €	
25	Brioche tressée aux pépites de chocolat		600 g	P041		6,11 € 5,50 €	
26	La pâte à tartiner Alex Olivier		300 g	P042		7,11 € 6,40 €	
26	Plumier aux 3 tablettes gourmandes		240 g	P043		14,39 € 12,95 €	
27	Brioche tressée à la main		600 g	P044		5,56 € 5,00 €	
29	Service à fondue au chocolat			P045		15,50 € 13,95 €	
29	Pépites de chocolat noir équitable à fondre		200 g	P046		8,78 € 7,90 €	

CHÈQUE À JOINDRE À L'ORDRE DE L'ASSOCIATION :

DATE ET SIGNATURE

CACHET

Votre chèque sera encaissé après réception de votre commande.

NOMBRE TOTAL D'ARTICLES :

MONTANT TOTAL DE VOTRE COMMANDE : _____, _____

Les prix sont garantis jusqu'au 30/04/2016.

En cas de rupture de stock d'un produit, nous nous réservons le droit de le remplacer par un produit de valeur égale ou supérieure.

Merci pour votre commande et votre soutien !